



АДМИНИСТРАЦИЯ ГОРОДА ПЕРМИ
ДЕПАРТАМЕНТ ЗЕМЕЛЬНЫХ ОТНОШЕНИЙ

РЕШЕНИЕ

о размещении объектов № 21-01-44-560 от 21 МАЙ 2021

г. Пермь, ул. Сибирская, 15

Департамент земельных отношений администрации города Перми в соответствии с пунктом 3 статьи 39.36 Земельного кодекса Российской Федерации, Положением о порядке и условиях размещения объектов на землях или земельных участках, находящихся в государственной или муниципальной собственности, на территории Пермского края без предоставления земельных участков и установления сервитутов, публичного сервитута, утвержденным постановлением Правительства Пермского края от 22.07.2015 № 478-п, заявлением от 17.05.2021 № 21-01-06-8374

разрешает ООО «Пермский самокат» (ИНН 5905068237, ОГРН 1215900007674, место нахождения: 614066, Пермский край, г. Пермь, ул. Стахановская, дом 54, литер Р, офис 223, рабочее место 3)

размещение объекта: нестационарные объекты для организации обслуживания зон отдыха населения, в том числе на пляжных территориях в прибрежных защитных полосах водных объектов (теневые навесы, аэрации, солярии, кабинки для переодевания, душевые кабинки, временные павильоны и киоски, туалеты, питьевые фонтанчики и другое оборудование, в том числе для санитарной очистки территории, пункты проката инвентаря, медицинские пункты первой помощи, площадки или поляны для пикников, танцевальные, спортивные и детские игровые площадки и городки), для размещения которых не требуется разрешения на строительство

на землях: государственная собственность на которые не разграничена

на срок: 1 год

местоположение: Пермский край, г. Пермь, Свердловский район, ул. Сибирская.

Территория, согласно схеме, расположена в зоне с особыми условиями использования территорий: приаэродромная территория аэродрома аэропорта Большое Савино, охранная зона коммунальных тепловых сетей; на территории объекта культурного наследия – достопримечательное место «Городской сад».

ООО «Пермский самокат»:

1. соблюдать правила охранных зон воздушного пространства, установленные постановлением Правительства Российской Федерации от 11.03.2010 № 138 «Об утверждении Федеральных правил использования воздушного пространства Российской Федерации»;

2. соблюдать правила охраны коммунальных тепловых сетей, утвержденные Приказом Министерства архитектуры, строительства и жилищно-коммунального хозяйства Российской Федерации от 17.08.1992 № 197 «О типовых правилах охраны коммунальных тепловых сетей»;

3. соблюдать режим использования территории и требования к градостроительным регламентам на территории объекта культурного наследия, установленные Приказом Государственной инспекции по охране объектов культурного наследия Пермского края от 22.01.2019 № СЭД-55-01-05-12 «О включении выявленного объекта культурного наследия - достопримечательного места «Городской сад» в Единый государственный реестр объектов культурного наследия (памятников истории и культуры) народов Российской Федерации»;

4. соблюдать требования пункта 3.6 Правил благоустройства территории города Перми, утвержденных решением Пермской городской Думы от 15.12.2020 № 277.

Приложение: схема предполагаемых к использованию земель или части земельного участка (на 1 л. в 1 экз.)

Первый заместитель
начальника департамента



Т.Н. Мехоношина

Схема предполагаемых к использованию земель или части земельного участка

Объект: Нестационарные объекты для организации обслуживания зон отдыха населения

Местоположение: Пермский край, г. Пермь, Свердловский р-н, ул. Сибирская

Площадь земельного участка: 15 кв. м

Категория земель: земли населенных пунктов

Вид разрешенного использования: Зона спортивных и спортивно-зрелищных сооружений (ЦС-3)

Описание границ смежных землепользователей:

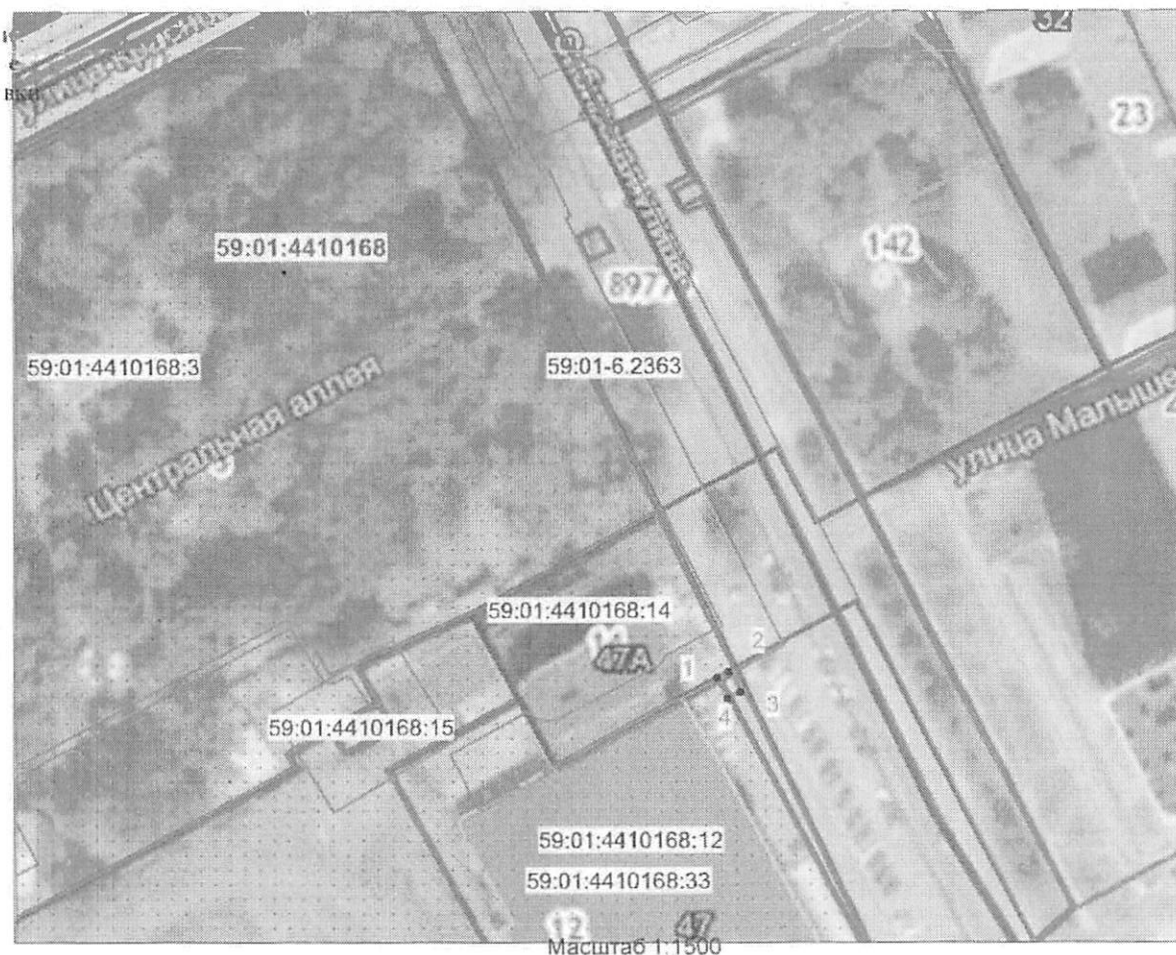
от 1 точки до 2 точки - 59:01:4410168:14

от 2 точки до 4 точки - муниципальные земли

от 4 точки до 1 точки - 59:01:4410168:12

Каталог координат Система МСК-59

№ точки	X, м	Y, м
1	517272.94	2232549.18
2	517274.32	2232551.74
3	517269.94	2232554.20
4	517268.51	2232551.49



Условные обозначения:

- Предполагаемый участок земель, на котором планируется размещение объекта
- Граница земельного участка, включенная в ЕГРН
- Границы территориальных зон
- Граница кадастрового квартала
- Граница ЗОУИТ
- Граница ОКС, включенная в ЕГРН
- Надписи номеров кадастровых кварталов
- Надписи кадастровых номеров земельных участков

Заявитель



(подпись, расшифровка подписи)

(для юридических лиц

и индивидуальных предпринимателей)

59:01:4410168
:1,2,...,n